

TIS 276 - JIS G 3452



มอก.276-2562
ท่อเหล็กกล้า ชนิดทนความดัน



ตารางแสดง Specification ของท่อเหล็ก ตามมาตรฐานผลิตภัณฑ์อุตสาหกรรม

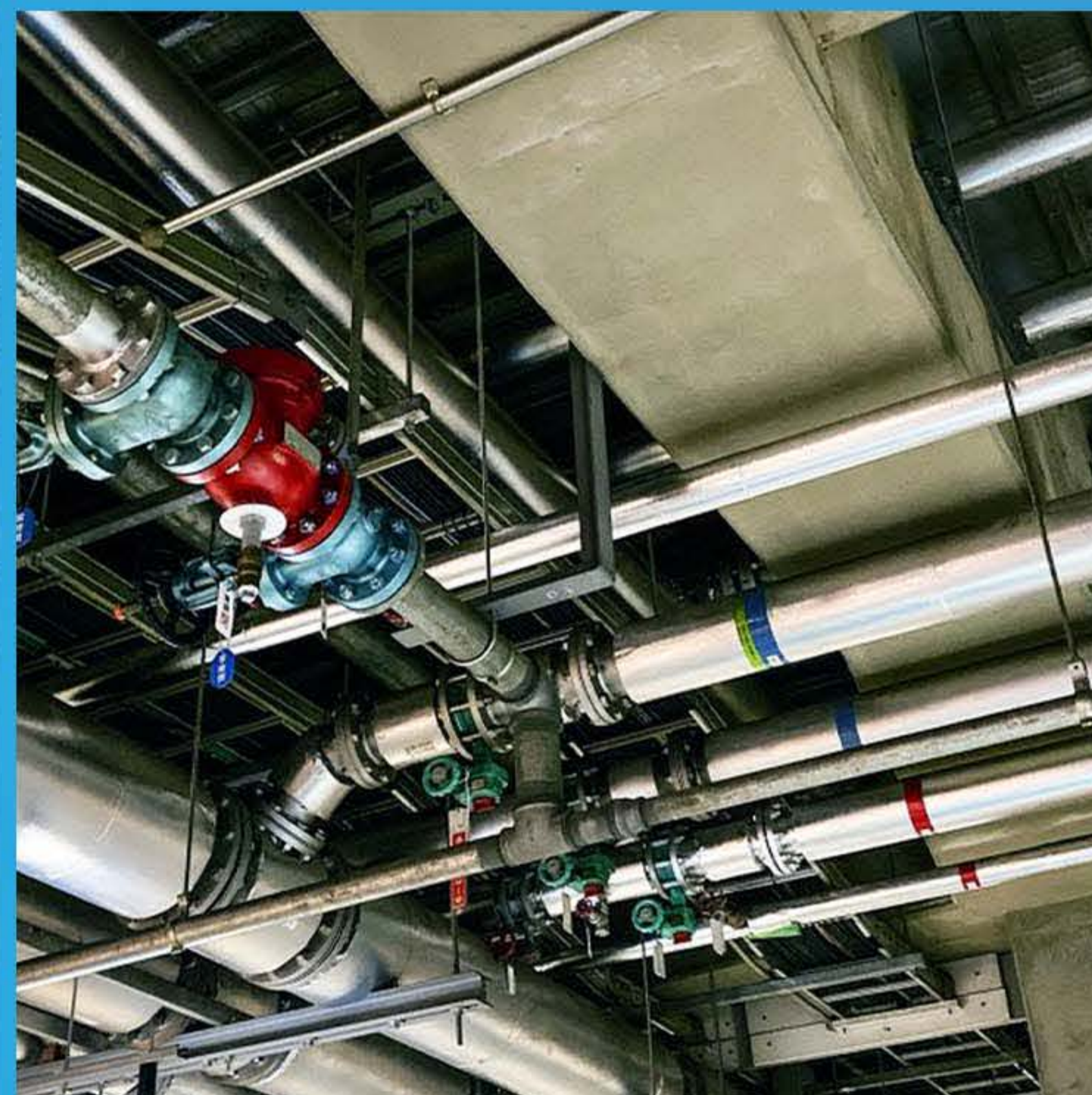
ตารางที่ 1 ชั้นคุณภาพ STGP370 ไม่เคลือบ/เคลือบสังกะสี แบบไม่มี/มีเกลียว

ขนาดระบุ		เส้นผ่าศูนย์กลาง ภายนอก (mm.)	ความหนา (mm.)	ชั้นความ หนา	ความยาว (mm.)
IN	mm				
1/2"	15	21.7	2.8	40	6000
3/4"	20	27.2	2.9	40	6000
1"	25	34	3.4	40	6000
1-1/4"	32	42.7	3.6	40	6000
1-1/2"	40	48.6	3.7	40	6000
2"	50	60.5	3.2	20	6000
		60.5	3.9	40	6000
2-1/2"	65	76.3	4.50	20	6000
		76.3	5.20	40	6000
3"	80	89.1	4.50	20	6000
		89.1	5.50	40	6000
3-1/2"	90	101.6	4.5	20	6000
		101.6	5.7	40	6000
4"	100	114.3	4.90	20	6000
		114.3	6.00	40	6000
5"	125	139.8	5.10	20	6000
		139.8	6.60	40	6000
6"	150	165.2	5.50	20	6000
		165.2	7.10	40	6000
8"	200	216.3	6.40	20	6000
		216.3	7.00	30	6000
		216.3	8.20	40	6000

ตารางที่ 2 ชั้นคุณภาพ STGP410 ไม่เคลือบ/เคลือบสังกะสี แบบไม่มี/มีเกลียว

ขนาดระบุ		เส้นผ่าศูนย์กลาง ภายนอก (mm.)	ความหนา (mm.)	ชั้นความ หนา	ความยาว (mm.)
IN	mm				
1/2"	15	21.7	2.8	40	6000
3/4"	20	27.2	2.9	40	6000
1"	25	34	3.4	40	6000
1-1/4"	32	42.7	3.6	40	6000
1-1/2"	40	48.6	3.7	40	6000
2"	50	60.5	3.2	20	6000
		60.5	3.9	40	6000
2-1/2"	65	76.3	4.50	20	6000
		76.3	5.20	40	6000
3"	80	89.1	4.50	20	6000
		89.1	5.50	40	6000
3-1/2"	90	101.6	4.5	20	6000
		101.6	5.7	40	6000
4"	100	114.3	4.90	20	6000
		114.3	6.00	40	6000
5"	125	139.8	5.10	20	6000
		139.8	6.60	40	6000
6"	150	165.2	5.50	20	6000
		165.2	7.10	40	6000
8"	200	216.3	6.40	20	6000
		216.3	7.00	30	6000
		216.3	8.20	40	6000

หมายเหตุ : Spec STGP370, STGP410 เทียบเท่าได้กับ JIS 276, JIS G 3454



TIS 276 ASTM A53



มอก.276-2562
ท่อเหล็กกล้า ชนิดทนความดัน



ตารางแสดง Specification ของ ท่อเหล็กตามมาตรฐานผลิตภัณฑ์อุตสาหกรรม

ตารางที่ 1 ชั้นคุณภาพ A,B ไม่เคลือบสังกะสี แบบมี/ไม่มีเกลียว

ขนาดระบุ		เส้นผ่าศูนย์กลาง ภายนอก (mm.)	ความหนา (mm.)	SCH.	ความยาว (mm.)
IN	mm				
1/2"	15	21.3	2.77	40	6000
3/4"	20	26.7	2.87	40	6000
1"	25	33.4	3.38	40	6000
1-1/4"	32	44.2	3.56	40	6000
1-1/2"	40	48.3	3.68	40	6000
2"	50	60.3	3.91	40	6000
2-1/2"	65	73	5.16	40	6000
3"	80	88.9	3.18	-	6000
		88.9	3.96	-	6000
		88.9	4.78	-	6000
		88.9	5.49	40	6000
3-1/2"	90	101.6	3.18	-	6000
		101.6	3.96	-	6000
		101.6	4.78	-	6000
		101.6	5.74	40	6000
4"	100	114.3	3.18	-	6000
		114.3	3.96	-	6000
		114.3	4.78	-	6000
		114.3	5.56	-	6000
		114.3	6.02	40	6000
5"	125	141.3	3.96	-	6000
		141.3	4.78	-	6000
		141.3	5.56	-	6000
		141.3	6.55	40	6000
6"	150	168.3	4.78	-	6000
		168.3	5.56	-	6000
		168.3	6.35	-	6000
		168.3	7.11	40	6000
8"	200	219.1	4.78	-	6000
		219.1	5.16	-	6000
		219.1	5.56	-	6000
		219.1	6.35	20	6000
		219.1	7.04	30	6000
		219.1	7.92	-	6000
		219.1	8.18	40	6000

ตารางที่ 2 ชั้นคุณภาพ A,B เคลือบสังกะสี แบบมี/ไม่มีเกลียว

ขนาดระบุ		เส้นผ่าศูนย์กลาง ภายนอก (mm.)	ความหนา (mm.)	SCH.	ความยาว (mm.)
IN	mm				
1/2"	15	21.3	2.77	40	6000
3/4"	20	26.7	2.87	40	6000
1"	25	33.4	3.38	40	6000
1-1/4"	32	44.2	3.56	40	6000
1-1/2"	40	48.3	3.68	40	6000
2"	50	60.3	3.91	40	6000
2-1/2"	65	73	5.16	40	6000
3"	80	88.9	3.18	-	6000
		88.9	3.96	-	6000
		88.9	4.78	-	6000
		88.9	5.49	40	6000
3-1/2"	90	101.6	3.18	-	6000
		101.6	3.96	-	6000
		101.6	4.78	-	6000
		101.6	5.74	40	6000
4"	100	114.3	3.18	-	6000
		114.3	3.96	-	6000
		114.3	4.78	-	6000
		114.3	5.56	-	6000
		114.3	6.02	40	6000
5"	125	141.3	3.96	-	6000
		141.3	4.78	-	6000
		141.3	5.56	-	6000
		141.3	6.55	40	6000
6"	150	168.3	4.78	-	6000
		168.3	5.56	-	6000
		168.3	6.35	-	6000
		168.3	7.11	40	6000
8"	200	219.1	4.78	-	6000
		219.1	5.16	-	6000
		219.1	5.56	-	6000
		219.1	6.35	20	6000
		219.1	7.04	30	6000
		219.1	7.92	-	6000
		219.1	8.18	40	6000

BS EN 10255



มอก.276-2562

ท่อเหล็กกล้า ชนิดทนความดัน



ตารางแสดง Specification ของท่อเหล็ก ตามมาตรฐานผลิตภัณฑ์อุตสาหกรรม

ตารางที่ 1 ชั้นคุณภาพ S 195T ไม่เคลือบสังกะสี แบบมี/ไม่มีเกลียว					
ขนาดระบุ		เส้นผ่าศูนย์กลาง	ความหนา	ชั้นความ	ความยาว
IN	mm	ภายนอก (mm.)	(mm.)	หนา	(mm.)
1/2"	15	21.3	2.0	L2	6000
		21.3	2.3	L	6000
		21.3	2.6	M	6000
		21.3	3.2	H	6000
3/4"	20	26.9	2.3	L	6000
		26.9	2.3	L1	6000
		26.9	2.3	L2	6000
		26.9	2.6	M	6000
		26.9	3.2	H	6000
1"	25	33.7	2.6	L2	6000
		33.7	2.9	L	6000
		33.7	3.2	M	6000
		33.7	4.0	H	6000
1-1/4"	32	42.4	2.6	L2	6000
		42.4	2.9	L	6000
		42.4	3.2	M	6000
		42.4	4.0	H	6000
1-1/2"	40	48.3	2.9	L	6000
		48.3	2.9	L1	6000
		48.3	2.9	L2	6000
		48.3	3.2	M	6000
		48.3	4.0	H	6000
2"	50	60.3	2.9	L2	6000
		60.3	3.2	L	6000
		60.3	3.2	L1	6000
		60.3	3.6	M	6000
		60.3	4.5	H	6000
2-1/2"	65	76.1	3.2	L	6000
		76.1	3.2	L1	6000
		76.1	3.2	L2	6000
		76.1	3.6	M	6000
		76.1	4.5	H	6000
3"	80	88.9	3.2	L	6000
		88.9	3.2	L2	6000
		88.9	3.6	L1	6000
		88.9	4.0	M	6000
		88.9	5.0	H	6000
4"	100	114.3	3.6	L	6000
		114.3	3.6	L2	6000
		114.3	4.0	L1	6000
		114.3	4.5	M	6000
		114.3	5.4	H	6000
5"	125	139.7	4.5	L	6000
		139.7	5.0	M	6000
		139.7	5.4	H	6000
6"	150	165.1	4.5	L	6000
		165.1	5.0	M	6000
		165.1	5.4	H	6000

ตารางที่ 2 ชั้นคุณภาพ S 195T เคลือบสังกะสี แบบมี/ไม่มีเกลียว					
ขนาดระบุ		เส้นผ่าศูนย์กลาง	ความหนา	ชั้นความ	ความยาว
IN	mm	ภายนอก (mm.)	(mm.)	หนา	(mm.)
1/2"	15	21.3	2.0	L2	6000
		21.3	2.3	L	6000
		21.3	2.6	M	6000
		21.3	3.2	H	6000
3/4"	20	26.9	2.3	L	6000
		26.9	2.3	L1	6000
		26.9	2.3	L2	6000
		26.9	2.6	M	6000
		26.9	3.2	H	6000
1"	25	33.7	2.6	L2	6000
		33.7	2.9	L	6000
		33.7	3.2	M	6000
		33.7	4.0	H	6000
1-1/4"	32	42.4	2.6	L2	6000
		42.4	2.9	L	6000
		42.4	3.2	M	6000
		42.4	4.0	H	6000
1-1/2"	40	48.3	2.9	L	6000
		48.3	2.9	L1	6000
		48.3	2.9	L2	6000
		48.3	3.2	M	6000
		48.3	4.0	H	6000
2"	50	60.3	2.9	L2	6000
		60.3	3.2	L	6000
		60.3	3.2	L1	6000
		60.3	3.6	M	6000
		60.3	4.5	H	6000
2-1/2"	65	76.1	3.2	L	6000
		76.1	3.2	L1	6000
		76.1	3.2	L2	6000
		76.1	3.6	M	6000
		76.1	4.5	H	6000
3"	80	88.9	3.2	L	6000
		88.9	3.2	L2	6000
		88.9	3.6	L1	6000
		88.9	4.0	M	6000
		88.9	5.0	H	6000
4"	100	114.3	3.6	L	6000
		114.3	3.6	L2	6000
		114.3	4.0	L1	6000
		114.3	4.5	M	6000
		114.3	5.4	H	6000
5"	125	139.7	4.5	L	6000
		139.7	5.0	M	6000
		139.7	5.4	H	6000
6"	150	165.1	4.5	L	6000
		165.1	5.0	M	6000
		165.1	5.4	H	6000

หมายเหตุ : Spec S195T เทียบเท่าได้กับ BS EN 10255

